

La Lettre du Parc

Journal d'information du Parc d'Activités de Gémenos

Edito



Guy MICHEL

Président de l'Association
du Parc d'Activités
de Gémenos

**Quelle année 2004 ?
Bonne année 2004 !**

L'année 2004 n'en est qu'à son début et déjà toute une série de sujets interpelle les entreprises :

- L'évolution des relations internationales et la parité des monnaies
- Les déficits de l'état et les conséquences pour les entreprises
- Les échéances électorales.

Sur le Parc, encore des nouveaux venus, d'autres s'agrandissent pour mieux répondre à leur croissance, progressivement, la signalétique continue de s'améliorer et une étude sur les flux quotidiens est en cours de réalisation pour trouver des solutions et améliorer les problèmes du transport et de la circulation. La rançon du succès !...

Bonne année sur le Parc !



Peintures
Fines

PEBEO, les couleurs de Gémenos à travers le monde

L'entreprise Pébéo qui réalisait environ 12 millions d'euros à son déménagement sur Gémenos en fera plus de 35 cette année.

Si certes le dynamisme de l'entreprise y est pour beaucoup, il est certain que Pébéo évolue sur un marché porteur. A l'heure du tout technologique, les consommateurs ont par ailleurs une démarche de valorisation de soi par la création artistique notamment. Pour preuve, l'engouement pour les cours de peintures ou les rubriques Déco dans les magazines féminins. Ceci est fondamental, car sans marché porteur

une entreprise ne peut pas durablement se développer. En quelques années le marché des couleurs est devenu



Témoin de l'esprit d'ouverture et de réussite de l'entreprise, le livre de R. Chaveau "Des couleurs plein la tête" récemment paru aux éditions Jeanne Laffitte, retrace l'histoire de Pébéo et de la famille Chaveau. Les épreuves, les joies, les amours fusionnelles entre les artistes, les recherches puis le développement de l'entreprise font de ce livre un récit où l'on découvre l'amour des couleurs, de la tribu, de l'innovation, tout cela sur un ton résolument coloré, tendre et passionné...



aussi plus international donc plus compétitif.

Dans une optique de développement et de complémentarité avec la production

gémenosienne, Pébéo a ouvert une usine (réplique exacte de celle de Gémenos) à Kunshan en Chine. Le site qui s'étale sur 5000 m² fonctionne depuis l'été dernier et emploie une cinquantaine de personnes. Il a d'abord pour vocation de soutenir le développement aux Etats-Unis, au Canada, en Asie et en Océanie, des zones qui seront désormais fournies, notamment pour les produits génériques, depuis la Chine, ce qui permet à la fois de réduire les délais d'acheminement, qui s'étaient sur plusieurs semaines, et d'assurer la compétitivité des produits Pébéo.

Evidemment, cette usine est également un moyen de prendre pied sur l'immense marché chinois. La structuration d'un réseau commercial est d'ailleurs un objectif pour 2004. C'est pour l'entreprise un choix stratégique majeur, garant de sa pérennité et du site de Gémenos.

Contact : Françoise GILS
tél : 04 42 32 08 08 • www.pebeo.com



Second
Œuvre

GRIESSER, automatiquement bien

Producteur et distributeur de stores et volets roulants, Griesser France, filiale française du leader suisse des stores et volets roulants Griesser, a bâti depuis 1928 une solide réputation de qualité de ses produits.

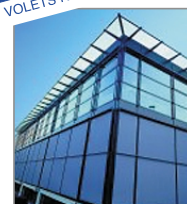
Par son savoir-faire industriel intégré, sa maîtrise des compétences amont et aval à la production, Griesser répond à l'ensemble des attentes du marché. Présent à tous les stades de la vie du produit, Griesser assure une chaîne de qualité complète : recherche et développement, fabrication et contrôle,

assistance technique et service après-vente.

Au fil des années, Griesser s'est attaché à rester à l'écoute de ses clients, tout en développant son esprit de conquête et d'innovation dans le respect des objectifs et des hommes. Depuis maintenant plus de 70 ans, les volets roulants et les stores Griesser font vivre vos façades au rythme de la lumière, tout en maîtrisant l'énergie solaire. L'éventail de sa gamme permet aujourd'hui à Griesser d'apporter à ses clients des réponses techniques éprouvées en ce qui concerne :

- Les volets roulants
- Les stores intérieurs
- Les stores extérieurs
- Les brise-soleil orientables
- Les stores bannes
- Les automatismes
- Les couleurs

Enfin, Griesser France c'est une couverture nationale, avec des agences, ainsi qu'un ensemble de partenaires locaux repartis sur tout le territoire pour la rénovation, la réparation et la motorisation de vos stores et volets roulants.



GRIESSER
STORES ET VOLETS ROULANTS

Contact : Tél. : 0 820 611 611
www.griesser.fr • info@griesser.fr



Imprimerie

Quoi de neuf chez HORIZON ?

Le Groupe Horizon, implanté dans le Parc d'Activités depuis 1997, a pour spécificité l'intégration des différents métiers de la chaîne graphique :

• la pré-press, c'est à dire la conception, la mise en page et, le cas échéant, le reportage photographique, avec le traitement de tous les fichiers confiés quelle que soit la source (Internet, CD rom, DVD...)

• l'impression jusqu'au format 70 x 102 cm permet de réaliser toutes sortes de livres et de catalogues publicitaires. Le parc machines est constitué de 4 presses Offset dont une 04 couleurs 70 x 102 cm.

• le façonnage est constitué d'une chaîne qui permet de réaliser toutes les phases de fabrication des livres et de pliants.

En un mot, c'est l'intégration de A à Z. Alors, quoi de neuf ?

La clientèle est nationale et internationale (Suisse, Italie, Angleterre, Maghreb, Océan Indien...) et relève en particulier des activités scientifiques, littéraires et publicitaires ainsi que des institutionnels.

Il y a toujours du neuf à l'horizon...



La logique et l'opportunité se conjuguant, Horizon vient de racheter pour s'agrandir, des locaux limitrophes (ex Sibell). L'investissement prévu a pour objectif d'ajouter un maillon en aval de la chaîne : le routage. Cette prestation complémentaire permettra d'apporter jusque dans la boîte aux lettres du destinataire le produit réalisé en amont.



Traitement du Langage

SEMANTIA donne de la voix !

Simplifier la relation de l'homme à la machine, tel est le vaste programme de Semantia.

La société qui compte 8 personnes aide et conçoit des logiciels permettant de comprendre le langage écrit avec pour application l'assistance au dialogue. Concrètement, Semantia propose des interfaces virtuelles et autres cyber-agents qui permettent de trouver une information ciblée parmi une multitude.

Les applications sont très nombreuses et d'ores et déjà Semantia a une portefeuille de grands comptes comme de clients de la région tels que la SNCM et la mairie de Gènes. Parmi les nouveaux clients, on peut citer : Gaz de France, la Caisse d'Allocations

Familiales, EDF, SPIR Communication, la Ville et la Communauté Urbaine de Pau, la Communauté Urbaine de Marseille. Semantia renforce actuellement son pôle R&D pour se différencier au niveau de l'offre tout en se recentrant sur l'activité avec la mise en place d'un réseau de distributeurs au niveau national avec de grands acteurs.

Sur un marché en cours de structuration, Semantia donne de la voix pour préempter une place de choix !



Contact : André CARBOULET
Tél : 04.42.36.80.91 • info@semantia.com

Contact : Dominique STAGLIANO
Tél : 04 42 32 75 32 • dominique@horizon-groupe.com



Tri sélectif

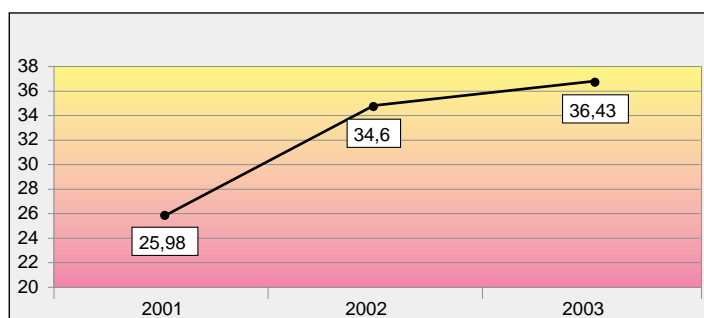
Tri sélectif des déchets : 3^e année satisfaisante !

Le bilan 2003 est maintenant connu et on constate une progression globale sur l'année 2002, moins forte certes qu'entre la 1^{ère} et la 2^e année, mais on note tout de même que la qualité du tri a de nouveau progressé en 2003, notamment grâce :

• aux efforts de sensibilisation et au renforcement des contrats de bacs avant collecte (un bac mal trié n'est pas collecté, pose d'un autocollant

• TRI NON CONFORME),
• à l'incitation des entreprises pour la mise en place du tri sélectif dans les bureaux.

Notre Parc d'Activités est en passe d'avoir un comportement citoyen pour la manière dont il gère collectivement ses déchets. Ne négligeons pas nos efforts ! Continuons à former régulièrement nos personnels.



Boves

• Nouveaux arrivants

3 nouveaux arrivants sur le Parc :

• NESTLÉ GRAND FROID (distribution de crèmes glacées en distribution automatique)
170 Avenue du Col de l'Ange 13420 GÈNES 03 86 21 00 96 Responsable : M. PELUHE

• L'INCONTOURNABLE (pâtisserie, sandwicherie, plat du jour) - ouvert de 7h à 20h
250 Avenue du Garlaban 13420 GÈNES 03 86 86 60

• CERAM (mécanique générale - travaux tour fraissage - ajustage)
470 Avenue de la Grande Jouques 13420 GÈNES 03 21 15 16 Responsable : M. RINAUDO

• Transfert

Depuis incendie ANSAFLÈ (transfert au
470 Avenue de la Grande Jouques 13420 GÈNES 03 36 81 80 Responsable : M. ZARD

• Agrandissements et Déménagements

2 sociétés se sont agrandies. Voici leurs nouvelles adresses :

• I.M.H.
519 Avenue du Cange 13420 GÈNES 03 42 32 15 16 Responsable : M. SORBIER

• BFA 7 BOIS FER ALU 7
370 Avenue du Cange 13420 GÈNES 03 42 32 12 84 Responsable : M. RAY



L'Actualité du Parc

Pour améliorer votre quotidien

Le Parc d'Activités est l'objet de flux quotidiens très denses matin et soir, mais également à l'heure du déjeuner. Pour mieux comprendre la problématique de ces mouvements, une enquête Transport est en cours, avec pour objectif d'apporter les améliorations souhaitables. Nous vous remercions par avance de prendre les quelques minutes souhaitables pour y répondre.

La Lettre du Parc, Journal d'information du Parc d'Activités de Gènes c/o Terres de Provence - 100, av. de Coulin - 13420 Gènes

Directeur de la publication : Guy MICHEL
Photos et illustrations : P. B. Z., Griesser, Horizon, Semantia, MTA
Conception et Réalisation : MTA